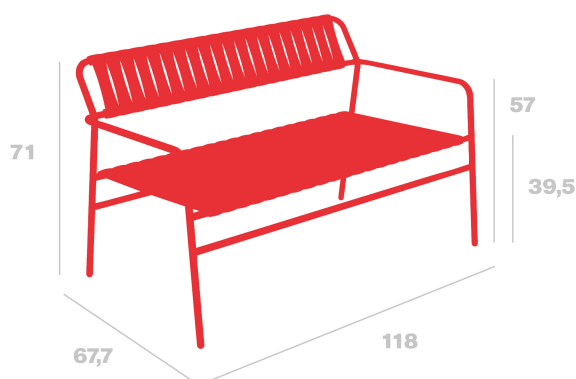


Spécifications techniques

Gelato Banc

Par Benedetta Tagliabue et Joana Bover



Banc avec accoudoirs pour usage intérieur et extérieur. Structure en acier et lattes en polypropylène recyclé renforcé avec fibre de verre. Disponible en finition monocouleur, combinaisons de couleurs et compositions de lattes.

Mesures

W 118cm x L 67.7cm x H 71cm x Hs 39.6cm x Ha 57cm
W 46.46in x L 26.65in x H 27.95in x Hs 15.59in x Ha 22.44in

Poids

14 Kg
30.86 lb

Certificats

ANSI2
UNEEN581-1

Informations logistiques

Unités	Packaging (cm)	Packaging (in)	m ³	ft ³	Peso Br. (kg)	Gross We. (lb)
1X	120 x 80 x 120	47.24 x 31.5 x 47.24	1.152	40.68	14.7	32.41

Production durable - Engagement environnemental

Resol investit de l'argent et des ressources dans la recherche et la mise au point de processus plus durables.

Tous les produits Resol sont fabriqués avec une utilisation responsable de l'eau.

En aucun cas, des produits chimiques dangereux ne sont utilisés pendant la production.

Chez Resol, tous les déchets sont gérés de manière durable et responsable.

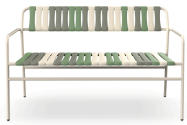


RESOL

Gelato Banc

Par Benedetta Tagliabue et Joana Bover

Variantes



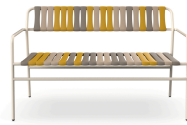
Banc Gelato Pistacchio Nacar
06930



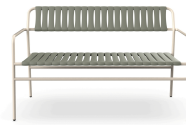
Banc Gelato Amarena Nacar
06931



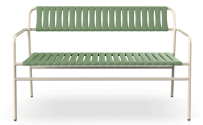
Banc Gelato Toroncino Nacar
06932



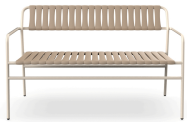
Banc Gelato Nocciola Nacar
06933



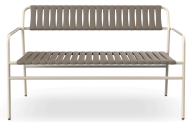
Banc Gelato Nacar + Lattes Salvia
06963



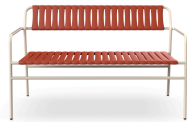
Banc Gelato Nacar + Lattes Olivo
06964



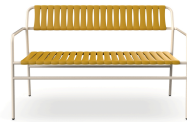
Banc Gelato Nacar + Lattes Duna
06965



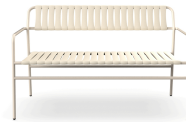
Banc Gelato Nacar + Lattes Trufa
06966



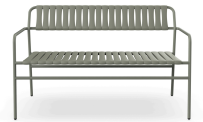
Banc Gelato Nacar + Lattes Greda
06967



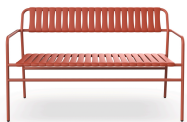
Banc Gelato Nacar + Lattes Albero
06968



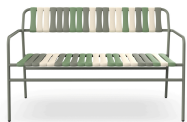
Banc Gelato Nacar Lattes
06981



Banc Gelato Salvia Lattes
06982



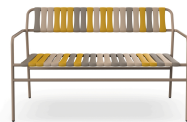
Banc Gelato Greda Lattes
06983



Banc Gelato Pistacchio Salvia
07287



Banc Gelato Amarena Greda
07288



Banc Gelato Nocciola Duna
07289



Banc Gelato Duna Lattes
07294

Production durable - Engagement environnemental

Resol investit de l'argent et des ressources dans la recherche et la mise au point de processus plus durables.

Tous les produits Resol sont fabriqués avec une utilisation responsable de l'eau.

En aucun cas, des produits chimiques dangereux ne sont utilisés pendant la production.

Chez Resol, tous les déchets sont gérés de manière durable et responsable.



RESOL