

85984.CAMERA.1X.ERACSE02

ANOOU

Diseñado por Jorge Pensi

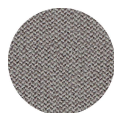
DESCRIPCIÓN

Sillón tapizado integralmente. Carcasa inyectada en polipropileno con fibra de vidrio. Estructura de las patas en acero pintado.

PESO

18Kg

TAPIZADO



Camira Era

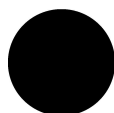
ERACSE02

Composición

100% Poliéster.

Tintes no metálicos.

COLOR PATA



Negro

COLOR TACO



Negro



MEDIDAS

W 87 x L 90,5 x H 88 x HS 48 x HA 57 (cm)

W 34,25 x L 35,63 x H 34,65 x HS 18,90 x HA 22,44 (in)

LOGÍSTICA

STD units	Packaging dim(cm)	Units Container 20'	Units Container 40'	Units Container HC	Units Trayler 70m3	Units Truck 100m3
1	100x90x90	24	52	52	90	68



www.resol.es

PRODUCCIÓN SOSTENIBLE - COMPROMISO AMBIENTAL



Resol invierte dinero y recursos para la investigación y búsqueda de procesos más sostenibles.



Todos los productos Resol se producen con un uso responsable del agua.



Durante la producción no se usan en ninguna circunstancia productos químicos peligrosos.



En Resol todos los residuos se gestionan de manera sostenible y responsable.

